

## Сильфонные присоски (круглые)

SPB1 15 ED-65 G1/8-AG

№ детали.:10.01.06.03490

<https://www.schmalz.ru/10.01.06.03490>

Главная > Вакуумное оборудование для автоматизации > Вакуумные компоненты > Вакуумные присоски > Присоски для упаковки > Сильфонные присоски SPB1 (1,5 гофра) > SPB1 15 ED-65 G1/8-AG

### Сильфонная присоска (круглая) для очень неровных заготовок



Размер: 15

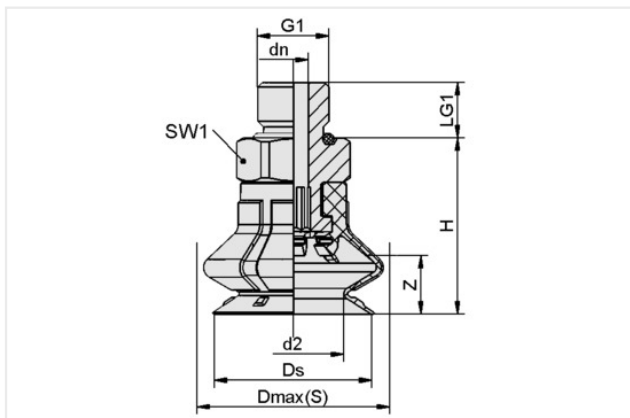
Материал вакуумной присоски: Эластодур ED

Твердость материала [A по Шору]: 65 Shore A

Резьба G1: G1/8"-M

Количество гофров: 1,5

### Конструктивные данные



Атрибут	Значение
d2	9,50 mm
dn	4,10 mm
Dmax(S)	19,70 mm
Ds	15,40 mm
G1	G1/8"-M
H	21 mm
LG1	7,50 mm
SW1	14 mm
Z (Ход)	6 mm

### Технические характеристики

Атрибут	Значение
Сила удержания (-600mbar)	4,30 N
Усилие отрыва	9 N
Усилие сдвига	5 N
Объем	1,50 cm <sup>3</sup>
Радиус кривой (мин) (выпуклость)	8 mm
Диаметр бренок (рекомендуется) d	4 mm
Размер	15
Количество гофров	1,50

Свяжитесь с компанией Schmalz

ООО Schmalz | Mozhayskoe highway 165, bdg1, 121596 Moscow, Russia | +7 495 9671248 | [post@ruschmalz.ru](mailto:post@ruschmalz.ru)

## Сильфонные присоски (круглые)

SPB1 15 ED-65 G1/8-AG

№ детали.:10.01.06.03490

<https://www.schmalz.ru/10.01.06.03490>

Материал вакуумной присоски

Эластодур ED

Твердость материала [A по Шору]

65 Shore A

Вес

5,50 g

Семейство продуктов

SPB1

### Аксессуары



**SPI 12 PA SPB1-15**

№ детали.:10.01.06.03709

Размер: 12

Материал: Полиамид

Применение: SPB1-15

### Запасные части



**SC 040 G1/8-AG**

№ детали.:10.01.06.02490

Тип подключения: 040

Соединение: G1/8"-M

Длина L1: 20,2 mm

Установочная длина: 6 mm

Номинальный диаметр dn: 4,1 mm

## Сильфонные присоски (круглые)

SPB1 15 ED-65 G1/8-AG

№ детали.:10.01.06.03490

<https://www.schmalz.ru/10.01.06.03490>



**SPB1 15 ED-65 SC040**

№ детали.:10.01.06.02783

Размер: 15

Материал вакуумной присоски: Эластодур ED

Твердость материала [А по Шору]: 65 Shore A

Количество гофров: 1,5